



# DOŽÍNKOVÝ Zpravodaj

JSME TU PRO VŠECHNY POCTIVÉ ZEMĚDĚLCE I PRO VÁS

Regionální agrární komora Pardubického kraje

## MLS Pardubického kraje



Potravinářská soutěž  
v našem kraji

» strana 2

## Štvou vás žlutá pole?



A není pravdou, že by řepka byla špatná pro pole. Naopak, a má jiné významné role, je třeba výbornou pastvou pro včely.

» strana 2

**PROGRAM  
DOŽÍNEK**  
najdete  
uvnitř



» strana 3

## S podporou Pardubického kraje

# Můžete pomoci

Dožínky znamenají oslavu úrody – symbolické předání sklizně spotřebitelům. Rozhodně je co slavit, už jen podle hesla hodného Blanických rytířů: vždycky může být hůř. Rozhodně nechceme plakat a stěžovat si na počasí, stát a EU.

V prvé řadě chceme poděkovat přírodě. **I přes výkyvy počasí v posledních letech byla úroda letos dobrá jak v našem kraji, tak v celé ČR. Poděkování si zaslouží všichni poctiví hospodáři, které zemědělství živí. Možná překvapíme, ale chceme poděkovat i těm politikům a úředníkům, kteří aktivním zemědělcům fandí a pomáhají.**

Letošní rok nebyl jednoduchý pro pěstitele obilovin. V Pardubickém kraji nám spadlo vody jen za duben 211 % normálu a teplota byla o dva stupně nižší, než je průměr. Opožděné a mokré jaro způsobilo pozdní zakládání jarních obilovin a spolu s dalším vývojem počasí i meziročně jejich nižší výnosy.

Naopak v červnu a v červenci sucho ovlivnilo kvalitu ozimých obilovin a také propad druhých sečí píce, které jsou na krmení pro zvířata. Ozimá pšenice často nesplňovala kvalitativní parametry pro potravinářství z hlediska obsahu dusíkatých látek. Navíc zemědělci byli kvůli vysoké ceně hnojiv nuceni šetřit, hlavně ve výživě rostlin, a bez hnojení průmyslovými hnojivy v dnešní době není možné zajistit dostatek kvalitní pšenice na výrobu potravin. **To sice můžeme „vyřešit“ dovozy, ale pak často nevíme, co jíme. Z objektivních dat je známo, že potraviny z našich surovin jsou jedny z nejkvalitnějších na světě. Další problém jsou ceny zemědělských komodit a jsou jako na houpačce. Cenu přitom u nás netvoří velcí zemědělci, ale tvoří se na světových trzích. Cena potravin často souvisí nejen s cenou základní suroviny, ale ještě více s cenou dalších vstupů do potravinářské výroby, zejména energie. Cenu potravin u nás pak mohou logicky v celé vertikále nejvíce ovlivnit významné oligopoly obřích zahraničních obchodních řetězců. Zemědělci v minulém roce měli zisk. Ten ale nepokryl ani obdržené dotace. Letos se ceny zemědělských komodit rychle propadají.**

Často jsou ještě nižší než před válkou na Ukrajině. Ceny vstupů do zemědělské prvovýroby ale klesají velmi pomalu, a tak zemědělci najednou stojí před problémem přežití. Důkazem je, že se řada farem prodává a novými majiteli jsou podnikatelé, kteří zbohatli v energetice, ale se zemědělstvím mají málo společného, tedy co do odbornosti.

Navíc se výrazně snižují evropské dotace a od letošního roku se v ČR snižují i ty národní. Žijeme v otevřeném trhu, a tak potřebujeme srovnatelné podmínky s okolními zeměmi, jinak to naši zemědělci v tvrdé konkurenci dovozů potravin zahraničními řetězci do ČR neustojí. **Nemůžeme mít domácí levné potraviny v dostatečném množství, když nebudeme mít srovnatelné podmínky pro podnikání, jako mají naši kolegové v Německu a Polsku. Ano, můžeme si říci, že dovezeme, ale to není rozumné ekologické a udržitelné řešení pro zemi, která má našťastí klimatické podmínky vhodné pro zemědělství s přidanou hodnotou.** Navíc každá vložená koruna podpor musí přinést i přidanou hodnotu a národohospodářský efekt. Rozumíme, jako zemědělci, velmi přidané hodnotě z hlediska přírody, nemůžeme však být na prvním místě v EU v ekologických plochách, v podporách na ekoplatbu, a na posledním místě v podporách zemědělské výroby. Je to nezdravé a neudržitelné pro naše národní hospodářství. Není jen o financích, ale i o nastavení byrokracie související se zemědělskými podporami.

**Vážení spoluobčané, vlastnímu zemědělství, ale i potravinářství, můžete pomoci zejména tím, že budete volit potraviny místního původu. Máte tak možnost pomoci nejen našim zemědělcům, zdravému životnímu prostředí a kondici našeho národního hospodářství.**

Ing. Leoš Říha a Ing. Vanda Rektorisová

RAK PA, z.s.



Žně 2023 – stav ke 27. srpnu		Pšenice ozimá	Pšenice jarní	Ječmen ozimý	Ječmen jarní	Žito	Oves	Tritikále	Obilovina celkem	Řepka
ČR 2023	Průměrný výnos	6,61	4,68	6,52	5,23	5,25	3,79	5,34	6,17	3,43
Pardubický kraj 2023	Průměrný výnos	6,39	5,06	6,59	5,09	3,30	3,30	5,45	5,98	3,24
Pardubický kraj 2022	Průměrný výnos	6,67	5,43	6,57	5,82	5,42	5,47	5,68	6,32	3,51

Pozn.: Obiloviny celkem nezahrnují kukuřici a ostatní obiloviny zdroj: SZIF a ČSÚ

## Štvou Vás na jaře žlutá pole?

Z pohledu krajiny je zemědělec u nás nedostatečným dotováním citlivých komodit (dojnice, skot, prasata, brambory, cukrovka, ovoce, zelenina) tlačěn k pěstování obilnin, olejnin a kukuřice. Ty jediné nejsou tolik pokrucovány národními podporami. Západní země to mají jinak, ty své „citlivky“ si více hýčkají.

U nás je pak méně pestrá krajina, s menším počtem hospodářských zvířat, s menším množstvím organické hmoty v půdě. To ovlivňuje její úrodnost a schopnost zadržovat vodu.

Další hodnotou je potravinová soběstačnost. **Jen pestrá krajina dokáže uživit více své obyvatele.**

Nebyli jsme zvyklí na přílišný růst u cen potravin. Ty vždy rostly pomaleji než ceny u ostatního zboží. Dotace jednoduše dělaly přijatelnější potraviny pro lidi. Otázkou je, co nás čeká nyní v době růstu cen energií, které se promítnou naprosto do všeho. Zpět ale k zemědělství a řepce. Roste efektivita zemědělské práce, proto vidíte velkou zemědělskou techniku na polích. Pracuje zkrátka za lidi, kteří v zemědělství chybí.



Řepka

Zkrátka řepka není jen o jednom velkém zemědělci. Řepka se vyplatí pěstovat jako jedna z mála. A není pravdou, že by byla špatná pro pole. Naopak, už v polovině minulého století byla v učebnicích popisována jako zlepšující plodina. A má jiné významné

role. Jedna z nich je pastva pro včely. Pokud je chladné jaro a nekvete, co by kvést ve volné přírodě mělo, řepka včely zachraňuje.

Nekoukejte proto na to jen černo-žlutě. A také ne vše, co je na poli žluté, je řepka! K vidění jsou i porosty hořčice seté.



Hořčice

## Seznam producentů, kterým bude při slavnostním vyhlášení předán certifikát MLS Pardubického kraje 2023 za některý z výrobků přihlášených do soutěže.

### MLÝNSKÉ, PEKÁRENSKÉ A CUKRÁŘSKÉ VÝROBKÝ

Mgr. Tomáš Kroulík – Naše DOBRÁ pekárna

Pekařství a cukrářství Sázava, s.r.o.

Angelika Čížková – Angi dorty

Regína Gauglitz – Královské dobroty

Ing. David Novák – Statek Uhersko

Marta Komárková – Cake and Pie

JaJa Padubice s.r.o.

### VÝROBKÝ Z MEDU A OSTATNÍ

Ing. Michaela Kinterová – Tichá Včela

FONTICULUS, spol. s r.o.

Veselka Litomyšl s.r.o.

Jana Baboráková – Jsem Pecka

Mgr. Monika Pavlisová – Zmrzka Bellezza

Ing. Martina Doskočilová – Vyrobeno od Bróži

Josef Branda – Pepeho Zmrzlina

### MASO A MASNÉ VÝROBKÝ

Řeznictví – uzenářství Francouz, s.r.o.

Josef Morávek – Řeznictví a uzenářství Morávek

Maso uzeniny Polička, a.s.

Zemědělské družstvo Rosice u Chrástí

Řeznictví Švanda, s.r.o.

### MLÉKO A MLÉČNÉ VÝROBKÝ

Zemědělské družstvo se sídlem ve Sloupnici

Petr Souček – Minimlékárna Juliana

Diana Houdová – Statek Apolenka

Letošní ročník potravinářské soutěže MLS Pardubického kraje byl za podpory Pardubického kraje zorganizován již po sedmácté. Přihlášky jsme letos obdrželi od 37 výrobců, čímž se tento ročník zařadil mezi rekordní co do počtu přihlášených producentů. Z více než 110 přihlášených produktů vybrala komise 26 výrobků, kterým bude dnes na Krajských dožínkách udělen titul MLS Pardubického kraje. Které to jsou se dozvíte v 14:45, kdy na hlavním podiu proběhne vyhlášení a slavnostní předání certifikátů.

V rámci spotřebitelské soutěže si dnes můžete zvolit svůj MLS i VY prostřednictvím hlasovacích lístků, které najdete na stáncích jednotlivých výrobců. Hlasovací lístky jsou slosovatelně. Vyhlášení spotřebitelské soutěže a tombola proběhne v 17 hodin.

Výsledky potravinářské soutěže budou zveřejněny také na webových stránkách [www.mlspardubickehokraje.cz](http://www.mlspardubickehokraje.cz) a na našich sociálních sítích.

f agrovenkov @ mls\_pardubickeho\_kraje



Pardubický kraj



# Nakupujte se selským rozumem

Nemusíte být nutně zemědělcem, ale i v běžném životě se rozhodujete podobně jako oni. Při zahradničení, pěstování květin nebo chovu domácích mazlíčků. Jakmile už se o něco staráte, věnujete tomu péči, což jsou čas a peníze. Stejně tak by tomu mělo být u nákupů.

Při výběru potravin je důležité hledět nejen na cenu, ale i na hodnotu. Moderní spotřebitel kupuje potraviny minimálně dle země původu. **Moderní spotřebitel se čím dál víc ptá na původ potravin.** Kdo může lépe garantovat kvalitu než ten, který vyrábí suroviny pro potraviny – zemědělec? **RAK PA se vás proto bude snažit o těchto názorech informovat,** třeba na našich stránkách [www.rakpa.cz](http://www.rakpa.cz).

Příroda a produkce surovin pro potraviny je značně složitá věc. Spotřebitel by měl slyšet názor nejen novinářů, kuchařů a marketérů obchodních řetězců, ale především ve svém oboru vzdělaných zemědělců.

**Víte, že máme jedny z nejprísnejších norem pro živočišné produkty na světě?**

**Víte, že máme ohromnou tradici v potravinářské výrobě?**

**Víte, že naše výrobky jsou tě nejvyšší kvality?**

**Víte, že se na naší zemědělské půdě používá méně než polovina pesticidů než v Německu, a ani ne čtvrtina než v Holandsku?**

Výběr českých potravin a naslouchání názorů zemědělců není ani tak o zemědělcích, ale **je to o podpoře vlastního zdraví,** krajiny a naší země.

## KRAJSKÉ DOŽÍNKY

PARDUBICE

**24. 9. 2023**



### Pernštýnské náměstí

DEN ZEMĚDĚLCŮ, POTRAVINÁŘŮ  
A VENKOVA PARDUBICKÉHO KRAJE

- 11.00 – 13.00 – **Česká Beseda**
- 13.00 – 13.45 – slavnostní zahájení
- 14.00 – 14.45 – **Karel Gott revival**
- 14.45 – 15.30 – vyhlášení vítězů soutěže MLS Pardubického kraje 2023
- 16.00 – 17.00 – **Kamelot**
- 17.00 – 17.30 – vítěz spotřebitelské soutěže a tombola
- 18.00 – 19.00 – **Tereza Mašková**

- ukázka zemědělské techniky
- prodej výrobků ze soutěže MLS
- „Zemědělství žije!“ soutěže pro děti a dospělé
- divadélko pro děti i dospělé – 13.45 a 15.30 h
- oslavy sklizně

### Komenského náměstí

ODBORNÉ ŠKOLY, TRADICE,  
ŘEMESLA, ZVÍŘATA

**od 11 h do 18 h**

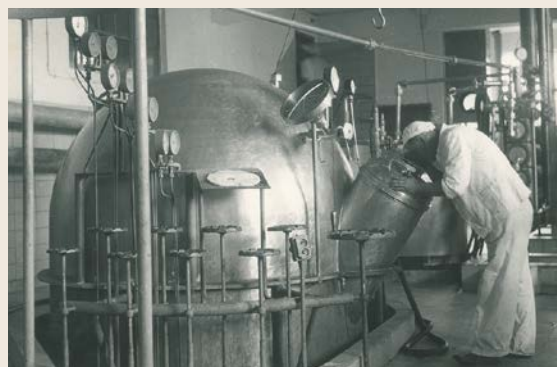
- hospodářská zvířata a koně
- drobné zvířectvo
- ukázka dravců
- řemesla
- výrobky a prezentace středních škol
- myslivci

## Legendární Salko je tu už 80 let!

Zahuštěné slazené mléko Salko není asi třeba nikomu představovat – za dobu své existence se stalo neodmyslitelnou součástí příprav celé řady oblíbených receptů, od medovníku přes kokosové kuličky až po vaječný likér.

Málokdo ale zřejmě tuší, že tento tradiční výrobek vyrábí Mlékárna Hlinsko, a. s. již od doby svého vzniku v roce 1943 – neuvěřitelných 80 let! V době svého vzniku znali spotřebitelé tuto sladkou dobrotu pod názvem „Kondensované mléko slazené“, dnešní název Salko dostalo až v roce 1970.

Co se ovšem za celou dobu existence Salka nezměnilo, je jeho receptura. Ano, čtete dobře – Salko se celých 80 let vyrábí úplně stejně. Receptura je stále stejná, ingredien-



ce jsou stále stejné, výrobní technologie je stále stejná.

Neměnná receptura Salka je pouze ze 2 surovin – mléka a cukru. K tomu unikátní technologie představovaná takzvanými „kladenskými odparkami“ (speciální výrobní zařízení, v nichž dochází k odpařování vody z mléka), které pro mlékárnu v Hlinsku vyrobila kladenská Poldovka jako pro jedinou na světě.

Vše toto přispívá k tomu, že Salko díky své prvotřídní chuti a kvalitě v našich kuchyních doslova zdomácnělo, a nám nezbyvá nic jiného, než této legendě českých receptů popřát stále tak dobrou kondici i do dalších minimálně 80 let!

# Stanovili jsme si nelehké cíle

**Naše kvalitní potraviny i pro vás** – potraviny by měly být značeny podle místa původu. Chceme vědět, že jíme opravdu kvalitní české potraviny. Podpoříme tím svůj kraj a obyvatele, nikoliv dovozy s nižší kvalitou jen proto, aby byla nízká cena.

**Půda** – každá vyspělá země ví, že je důležité mít vlastní půdu, na které hospodaří místní zemědělci. Úbytek zemědělské půdy je kolem 15 hektarů denně. Pokud to přepočítáte, je to jako kdyby každé 4 roky nenávratně zmizely celé Pardubice i s celým svým katastrem!

**Dotace** – ani my s nimi nesouhlasíme. Vše pokrucují, ale okolní země se jich nevzdají. Chtěli bychom, aby i naši zemědělci měli stejné podmínky a byli konkurenceschopní, a my tak měli pestrou krajinu. Nechceme pěstovat jen obilí, řepku a kukuřici. Chceme chovat hospodářská zvířata, která,

pokud budeme utlumovat výrobu, budou za chvíli jen v zoo.

**Podpora citlivých komodit** – nechceme vyrábět jen suroviny, které vyvezeme. Chceme zachovat české zemědělství, proto musíme podpořit citlivé komodity srovnatelně například s Německem či Polskem. Je nutné srovnat kromě výše podpor i podmínky pro jejich poskytování.

Cílů máme více, především těch odborných. Jmenovali jsme ty nejdůležitější pro Vás – veřejnost.

Hájíme zájmy nejen zemědělců, ale všech, kteří kupují potraviny.

## Víte, že...

- V České republice se při pěstování plodin používá poloviční množství pesticidů a hnojiv než na západ od nás. Chcete-li být šetřící ke svému zdraví, hledejte české potraviny a chcete-li být šetřící k přírodě, zajímejte se, jakou cestu potraviny urazily, než se dostaly na pulty.
- V našich chovech skotu se většinou velmi dbá na pohodu zvířat od ustájení přes výživu, odborný zootecnický a veterinární dohled až po pobyt na čerstvém vzduchu.
- Kukuřice je plodina náchylná na erozi, ale moderní technologie, jakou je přesné řádkové setí do protierozní plodiny, tuto náchylnost výrazně snižuje, a navíc je kukuřice plodina, která vyžaduje málo postřiků.
- Řepka je výbornou předplodinou pro obiloviny. A díky ní se obiloviny nemusejí tolik hnojit a ošetřovat pesticidy.
- Řepka je díky svému mohutnému kořenovému systému schopna poutat živiny z větších hloubek, provzdušňovat půdu, a tím zvyšovat jejich úrodnost i ve vyšších polohách.
- Řepka zajišťuje do půdy zpět velký přínos organické hmoty zadržující vodu, většinu roku je na poli a zadržuje tak vodu a brání erozi.
- Řepka je jednou z příčin, že včely mají dostatek pastvy a že my jsme včelařskou velmocí.
- Díky přípravkům na ochranu rostlin (pesticidům) dostáváme na pult potraviny bez nebezpečných plísní, škůdců a plevelů.
- Naši zemědělci při pěstování rostlin a zejména chovu zvířat jsou stejně nebo více kontrolováni než zemědělci z vyspělých zemí EU, a proto potraviny od nás jsou s jistotou kvalitní a bezpečné.

## Partneři Regionální agrární komory Pardubického kraje

### Generální partneři

	<b>AGRALL zemědělská technika a.s.</b> zemědělská technika
	<b>AGRICOL s.r.o.</b> výroba mléčných výrobků
	<b>Agroteam CZ s.r.o.</b> dotační zemědělské poradenství
	<b>Brunnthaller – CS s.r.o.</b> specialisté na technologie živočišné výroby
	<b>COMAGRIN, a.s.</b> obchod s komoditami
	<b>DLF Seeds, s.r.o.</b> šlechtitelská stanice trav a jetele
	<b>Generali Česká pojišťovna a.s.</b> pojišťujeme všechny oblasti vašeho života
	<b>INNVIAGO Agrar CZ s.r.o.</b> přípravky na ochranu rostlin a listová hnojiva
	<b>KLAS Nekoř a.s.</b> moderní zemědělství, prodej osiv a zemědělské techniky
	<b>Pioneer Hi-Bred Northern Europe Sales Division GmbH, o. s.</b> osiva kukuřice, řepky, slunečnice a konzervanty
	<b>RENOMIA, a. s.</b> pojišťovací makléřská společnost
	<b>VVS Verměřovice s.r.o.</b> odborník na výživu hospodářských zvířat a domácích zvířat, zvěře i koní

### Hlavní partneři

	AG NOVACHEM s.r.o.
	AGRA GROUP a.s.
	Agra pojišťovna, o. s.
	AgroKonzulta Žamberk spol. s r.o.
	AGROSPOL Czech spol. s r.o.
	ASTORIE a.s.
	BASF spol. s r.o.
	BioAktiv CZ s.r.o.
	Boviline, s.r.o.
	Envi Produkt, s.r.o.
	MAYLINE INVESTMENT CORPORATION LIMITED, s.r.o.
	MONETA Money Bank, a. s.
	PAMA, a.s.
	SELGEN, a. s.
	Syngenta Czech s.r.o.

### Partneři

Agdata s.r.o.	MOREAU AGRI, spol. s r.o.
Agrostav Ústí nad Orlicí, a.s.	Raiffeisenbank a.s.
Agrotrans Otice s.r.o.	SETRA, spol. s r.o.
Leading Farmers CZ, a.s.	WOLF SYSTEM spol. s r.o.
MASO UZENINY POLIČKA, a.s.	

### Mediální partneři

