



MLS Pardubického kraje



Potravinářská soutěž
v našem kraji

» strana 2

Štvou vás žlutá pole?



A není pravdou, že by řepka byla špatná pro pole. Naopak, a má jiné významné role, je třeba výbornou pastvou pro včely.

» strana 2

PROGRAM DOŽÍNEK najdete uvnitř



» strana 3

DOŽÍNKOVÝ Zpravodaj

JSME TU PRO VŠECHNY POCTIVÉ ZEMĚDĚLCE I PRO VÁS

Regionální agrární komora Pardubického kraje

S podporou Pardubického kraje

Dožínkové postřehy

S pokorou a upřímně děkujeme přírodě za průběh letošních žní. Neumíme si představit, jak bychom v dnešních cenách dosoušeli některé komodity. Většina sušáren je napojena na plyn, což bylo preferované.

Chceme poděkovat lidem, kteří se na žních podíleli. Obětují tomu svůj čas a um. Zasloužili by si většího uznání než poznámky typu, prášíte a zdržujete na silnici. Jiní jsou ve stejný čas na dovolené.

Výsledky žní jsou dobré, jak co do kvantity, tak do kvality. **Chceme, aby se kvalitní zemědělské suroviny dostaly na stůl až k Vám i z hlediska uhlíkové stopy. Kontrola používání pesticidů je v naší zemi jednou z nejpřísnějších v EU.**

U zboží, které pochází mimo EU takový dozor rozhodně zaručit nemůžeme. Naše zemědělství je zatím pestré a musíme udělat vše proto, aby takové zůstalo. Tzv. citlivé komodity, což je celá živočišná výroba, ale i ovoce, zelenina, dlouhodobě u nás trpí menším financováním z národního rozpočtu než u zemí, kde mají bohatší rozpočet. Ony si zároveň uvědomují, že vložení koruny či eura do podpory zemědělské produkce s přidanou hodnotou přinese více pro občany, krajinu a nakonec i pro poutání CO₂. Měli bychom mít stejně jako vyspělé země v rámci EU dotovány ekologii, ale i citlivé komodity. Jedině tak systémově, udržitelně, tj. ekologicky, ekonomicky a sociálně vyváženě získáme pestrou krajinu plnou krmných plodin. Ty budou poutat rozhodně víc CO₂ než podvyživené a nemocné rostliny na úhorech.

Ceny obilovin a řepky jsou meziročně výrazně vyšší. To se promítne do živočišné výroby, která je víc energeticky náročnější než ta rostlinná. Mezi námi panuje ohromná nejistota, jak se s kombi-

nací vysokých cen krmiv a energií vyrovnat. **Nárůst ceny plynu, hnojiv o 300 % asi nemůže být řešitelný tím, že se zvedne 3x cena másla, jogurtů či sýrů. Tady je nutné řešení od naší vlády. Je důležité, aby naši zemědělci a potravináři měli srovnatelné podmínky s okolními zeměmi EU, jinak to odnesou naši spoluobčané dalším zdražováním potravin. Až to konkurenčně neustojí naši zemědělci a potravináři, pak hrozí absolutní ztráta potravinové soběstačnosti, navíc v době klimatické změny.**

Je fajn a důležité mít čistou krajinu, ale po smrti hladem si většina lidí tu nápravu klimatu stejně moc neužije.

V rámci našeho Strategického plánu hrozí, že kombinací přísných ekologických pravidel z EU a naší vysoké redistributivní platby odčerpáme další finance z živočišné výroby a zemědělské produkce.

Klima to téměř nezmění, zemědělskou produkci a cenu potravin ano.

Evropa už zdražila nesmyslné energie přerozdělovacím systémem uhlíkových povolenek. **Občané by po této zkušenosti neměli dovolit podobně nesmyslný atak na ceny potravin.** Klima je třeba řešit vědecky, ekonomickým a sociálně udržitelným způsobem.

Živíme tento národ a cítíme velké ohrožení. Národ, který dovolí zlikvidovat vlastní zemědělství, si podřezává větev sám pod sebou.

Ing. Leoš Říha

Předseda RAK PA a viceprezident AK ČR



Žně 2022 – stav ke 4. září 2022		Pšenice ozimá	Pšenice jarní	Ječmen ozimý	Ječmen jarní	Žito	Oves	Trikale	Obilovina celkem	Řepka
ČR 2022	Průměrný výnos	6,33	5,14	6,31	5,49	5,51	4,11	5,46	6,02	3,38
Pardubický kraj 2022	Průměrný výnos	6,67	5,43	6,57	5,82	5,42	4,57	5,68	6,32	3,51
Pardubický kraj 2021	Průměrný výnos	6,48	5,01	6,09	5,12	4,90	4,09	5,95	5,94	3,29

Štvou Vás na jaře žlutá pole?

Z pohledu krajiny je zemědělec u nás nedostatečným dotováním citlivých komodit (dojnice, skot, prasata, brambory, cukrovka, ovoce, zelenina) tlačěn k pěstování obilnin, olejnin a kukuřice. Ty jediné nejsou tolik pokrčovány národními podporami. Západní země to mají jinak, ty své „citlivky“ si více hýčkají.

U nás je pak méně pestrá krajina, s menším počtem hospodářských zvířat, s menším množstvím organické hmoty v půdě. To ovlivňuje její úrodnost a schopnost zadržovat vodu.

Další hodnotou je potravinová soběstačnost. **Jen pestrá krajina dokáže uživit více své obyvatele.**

Nebyli jsme zvyklí na přílišný růst u cen potravin. Ty vždy rostly pomaleji než ceny u ostatního zboží. Dotace jednoduše dělaly přijatelnější potraviny pro lidi. Otázkou je, co nás čeká nyní v době růstu cen energií, které se promítnou naprosto do všeho. Zpět ale k zemědělství a řepce. Roste efektivita zemědělské práce, proto vidíte velkou zemědělskou techniku na polích. Pracuje zkrátka za lidi, kteří v zemědělství chybí.

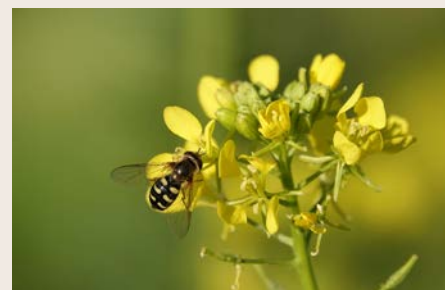


Řepka

Zkrátka řepka není jen o jednom velkém zemědělci. Řepka se vyplatí pěstovat jako jedna z mála. A není pravdou, že by byla špatná pro pole. Naopak, už v polovině minulého století byla v učebnicích popisována jako zlepšující plodina. A má jiné významné

role. Jedna z nich je pastva pro včely. Pokud je chladné jaro a nekvete, co by kvést ve volné přírodě mělo, řepka včely zachraňuje.

Nekoukejte proto na to jen černo-žlutě. A také ne vše, co je na poli žluté, je řepka! K vidění jsou i porosty hořčice seté.



Hořčice

Seznam producentů, kterým bude při slavnostním vyhlášení předán certifikát MLS Pardubického kraje 2022 za některý z výrobků přihlášených do soutěže.

MLÝNSKÉ, PEKÁRENSKÉ A CUKRÁŘSKÉ VÝROBKY

Mgr. Tomáš Kroulík – Naše DOBRÁ pekárna

Pekařství a cukrářství Sázava, s.r.o.

Angelika Čížková – Angí dorty

Regína Gauglitz – Královské dobroty

MASO A MASNÉ VÝROBKY

Wild food s.r.o.

Josef Morávek - Řeznictví a uzenářství Morávek

Řeznictví – uzenářství Francouz, s.r.o.

Řeznictví a uzenářství Oldřich Čejka, s.r.o.

Řeznictví Sloupnice s.r.o.

Maso uzeniny Polička, a.s.

Zemědělské družstvo Rosice u Chrásti

VÝROBKY Z MEDU A OSTATNÍ

Diana Houdová – Statek Apolenka

Zdeněk Pavlis

Hřebečská medovina s.r.o.

FONTICULUS, spol. s r.o.

ARMAT, spol. s r.o.

Veselka Litomyšl s.r.o.

Medová farma s.r.o.

MLÉKO A MLÉČNÉ VÝROBKY

Petr Souček – Minimlékárna Juliana

Zemědělské družstvo se sídlem ve Sloupnici

Tereza Zajícová – Mlékárna Licibořice

Věra Bulvová

Letošní ročník potravinářské soutěže MLS Pardubického kraje, který byl za podpory Pardubického kraje zorganizován již po šestnácté, byl rekordní co do počtu přihlášených výrobků. Z více než 130 přihlášených produktů vybrala komise 26 výrobků, kterým bude dnes na Krajských dožínkách udělen titul MLS Pardubického kraje. Které to jsou se dozvíte v 15:45, kdy na hlavním podiu proběhne vyhlášení a slavnostní předání certifikátů.

V rámci spotřebitelské soutěže si dnes můžete zvolit svůj MLS i VY prostřednictvím hlasovacích lístků, které najdete na stáncích jednotlivých výrobců. Hlasovací lístky jsou slosovateľné. Vyhlášení spotřebitelské soutěže a tombola proběhne v 18 hodin.

Výsledky potravinářské soutěže budou zveřejněny také na webových stránkách www.mlsparubickehokraje.cz a na našich sociálních sítích.

agrovenkov mls_pardubickeho_kraje



Pardubický kraj



Nakupujte se selským rozumem

Nemusíte být nutně zemědělcem, ale i v běžném životě se rozhodujete podobně jako oni. Při zahradničení, pěstování květin nebo chovu domácích mazlíčků. Jakmile už se o něco staráte, věnujete tomu péči, což jsou čas a peníze. Stejně tak by tomu mělo být u nákupů.

Při výběru potravin je důležité hledět nejen na cenu, ale i na hodnotu. Moderní spotřebitel kupuje potraviny minimálně dle země původu. **Moderní spotřebitel se čím dál víc ptá na původ potravin.** Kdo může lépe garantovat kvalitu než ten, který vyrábí suroviny pro potraviny – zemědělec? **RAK PA se vás proto bude snažit o těchto názorech informovat,** třeba na našich stránkách www.rakpa.cz.

Příroda a produkce surovin pro potraviny je značně složitá věc. Spotřebitel by měl slyšet názor nejen novinářů, kuchařů a marketérů obchodních řetězců, ale především ve svém oboru vzdělaných zemědělců.

Víte, že máme jedny z nejprísnejších norem pro živočišné produkty na světě?

Víte, že máme ohromnou tradici v potravinářské výrobě?

Víte, že naše výrobky jsou tě nejvyšší kvality?

Víte, že se na naší zemědělské půdě používá méně než polovina pesticidů než v Německu, a ani ne čtvrtina než v Holandsku?

Výběr českých potravin a naslouchání názorů zemědělců není ani tak o zemědělcích, ale **je to o podpoře vlastního zdraví,** krajiny a naší země.

KRAJSKÉ DOŽÍNKY

PARDUBICE

25. 9. 2022



Pernštýnské náměstí

DEN ZEMĚDĚLCŮ, POTRAVINÁŘŮ
A VENKOVA PARDUBICKÉHO KRAJE

- 11.00–12.00 – **Pardubická 6**
- 12.00–14.00 – **Sejkorky a Česká Beseda**
- 14.00–14.45 – zahájení
- 15.00–15.45 – **Karel Gott revival**
- 15.45–16.30 – vyhlášení vítězů soutěže **MLS Pardub. kraje 2022**
- 17.00–18.00 – **Markéta Konvičková**
- 18.00–18.30 – vítěz spotřebitelské soutěže a tombola
- 19.00–20.00 – **Janek Ledecký**

- ukázka zemědělské techniky
- prodej výrobků ze soutěže MLS
- „Zemědělství žije!“ soutěže pro děti a dospělé
- divadelko pro děti i dospělé – od 16.30 a od 18.30
- oslav sklizně

Komenského náměstí

ODBORNÉ ŠKOLY, TRADICE,
ŘEMESLA, ZVÍŘATA

od 11 h do 18 h

- hospodářská zvířata a koně
- drobné zvířectvo
- ukázka dravců
- řemesla
- výrobky a prezentace středních škol
- myslivci

Co dnes trápí vaše zemědělce, zítra může trápit vás

Vláda chce radikálně přerozdělit zemědělské dotace. Tvrdí, že je potřeba vzít velkým a přidat malým. Zní vám to sympaticky? To je možné, ale ve skutečnosti jde o velký omyl.

Chystaná změna totiž poškodí především tisíce středních zemědělců, kteří získají podstatně méně dotačních příjmů.

Pokud změna dotační politiky projde, napáchá to v českém zemědělství nenapravitelné škody. Obrovské zvýšení nákladů a snížené příjmy z dotací způsobí, že dojde k velkému útlumu živočišné výroby a produkce pracovně náročných plodin. To, co

jsme si dokázali sami vypěstovat a vyrobit, budeme dovážet. Ceny potravin se zvýší a potravinová soběstačnost se výrazně sníží.

Proti vládnímu záměru protestuje už přes 80 % zemědělců. Podpořte nás!



V Evropě stejné podmínky? Pro nás ne!

	Česko	Polsko
Kompenzace k vysokým cenám hnojiv	0	22 mld. Kč
DPH na základní potraviny	15 %	0 %
Zastropování energií	žádné	probíhá od jara 2022
Redistributivní platba nepodporující produkci	23 %	11,57 %
Ekoplatba nepodporující produkci	30 %	25 %

Zkrátka jiní činí a jde to proti nám, budeme méně konkurenceschopní. Otevírá se prostor pro dovoz potravin za nižší ceny a s negarantovanou kvalitou.

Stanovili jsme si nelehké cíle

Naše kvalitní potraviny i pro vás – potraviny by měly být značeny podle místa původu. Chceme vědět, že jíme opravdu kvalitní české potraviny. Podpoříme tím svůj kraj a obyvatele, nikoliv dovozy s nižší kvalitou jen proto, aby byla nízká cena.

Půda – každá vyspělá země ví, že je důležité mít vlastní půdu, na které hospodaří místní zemědělci. Úbytek zemědělské půdy je kolem 15 hektarů denně. Pokud to přepočítáte, je to jako kdyby každé 4 roky nenávratně zmizely celé Pardubice i s celým svým katastrem!

Dotace – ani my s nimi nesouhlasíme. Vše pokrucují, ale okolní země se jich nevzdají. Chtěli bychom, aby i naši zemědělci měli stejné podmínky a byli konkurenceschopní, a my tak měli pestrou krajinu. Nechceme pěstovat jen obilí, řepku a kukuřici. Chceme chovat hospodářská zvířata, která,

pokud budeme utlumovat výrobu, budou za chvíli jen v zoo.

Podpora citlivých komodit – nechceme vyrábět jen suroviny, které vyvezeme. Chceme zachovat české zemědělství, proto musíme podpořit citlivé komodity srovnatelně například s Německem či Polskem. Je nutné srovnat kromě výše podpor i podmínky pro jejich poskytování.

Cílů máme více, především těch odborných. Jmenovali jsme ty nejdůležitější pro Vás – veřejnost.

Hájíme zájmy nejen zemědělců, ale všech, kteří kupují potraviny.

Víte, že...

- V České republice se při pěstování plodin používá poloviční množství pesticidů a hnojiv než na západ od nás. Chcete-li být šetřící ke svému zdraví, hledejte české potraviny a chcete-li být šetřící k přírodě, zajímejte se, jakou cestu potraviny urazily, než se dostaly na pulty.
- V našich chovech skotu se většinou velmi dbá na pohodu zvířat od ustájení přes výživu, odborný zootecnický a veterinární dohled až po pobyt na čerstvém vzduchu.
- Kukuřice je plodina náchylná na erozi, ale moderní technologie, jakou je přesné řádkové setí do protierozní plodiny, tuto náchylnost výrazně snižuje, a navíc je kukuřice plodina, která vyžaduje málo postřiků.
- Řepka je výbornou předplodinou pro obiloviny. A díky ní se obiloviny nemusejí tolik hnojit a ošetřovat pesticidy.
- Řepka je díky svému mohutnému kořenovému systému schopna poutat živiny z větších hloubek, provzdušňovat půdu, a tím zvyšovat jejich úrodnost i ve vyšších polohách.
- Řepka zajišťuje do půdy zpět velký přínos organické hmoty zadržující vodu, většinu roku je na poli a zadržuje tak vodu a brání erozi.
- Řepka je jednou z příčin, že včely mají dostatek pastvy a že my jsme včelařskou velmocí.
- Díky přípravkům na ochranu rostlin (pesticidům) dostáváme na pult potraviny bez nebezpečných plísní, škůdců a plevelů.
- Naši zemědělci při pěstování rostlin a zejména chovu zvířat jsou stejně nebo více kontrolováni než zemědělci z vyspělých zemí EU, a proto potraviny od nás jsou s jistotou kvalitní a bezpečné.

Partneři Regionální agrární komory Pardubického kraje

Generální partneři



AGRALL zemědělská technika a.s.
zemědělská technika



AGRICOL s.r.o.
výroba mléčných výrobků



Agroteam CZ s.r.o.
dotační zemědělské poradenství



Comagrin



DLF Seeds, s.r.o.
šlechtitelská stanice trav a jetele



Generali Česká pojišťovna a.s.
pojišťujeme všechny oblasti vašeho života



KLAS Nekoř a.s.
moderní zemědělství, prodej osiv a zemědělské techniky



Pioneer Hi-Bred Northern Europe Sales Division GmbH, o. s.
osiva kukuřice, řepky, slunečnice a konzervanty



RENOMIA, a. s.
pojišťovací makléřská společnost



VVS Verměřovice s.r.o.
odborník na výživu hospodářských zvířat a domácích zvířat, zvěře i koní

Mediální partneři



Pardubický kraj

Hlavní partneři



AG NOVACHEM s.r.o.



AGRA GROUP a.s.



Agra pojišťovna, o. s.



AgroKonzulta Žamberk spol. s r.o.



AGROSPOL Czech spol. s r.o.



ASTORIE a.s.



BASF spol. s r.o.



BioAktiv CZ s.r.o.



Boviline, s.r.o.



Brunnthaller – CS s.r.o.



Envi Produkt, s.r.o.



INNIGO Agrar CZ s.r.o.



MONETA Money Bank, a. s.



Pama, a.s.



SELGEN, a. s.

Partneři

Agrostav Ústí nad Orlicí, a.s. MOREAU AGRI, spol. s r.o.
Agrotrans Otice s.r.o. SETRA, spol. s r.o.
Leading Farmers CZ, a.s. Syngenta Czech s.r.o.
MASO UZENINY POLIČKA, a.s. WOLF SYSTEM spol. s r.o.